

この会社が施工できるエリア

兵庫県
全域

阪神間
エリア

神戸市
エリア

明石・加古川
周辺エリア

姫路以西
エリア

北播磨
エリア

但馬
エリア

淡路島
エリア

兵庫県
その他
エリア

大阪府
エリア

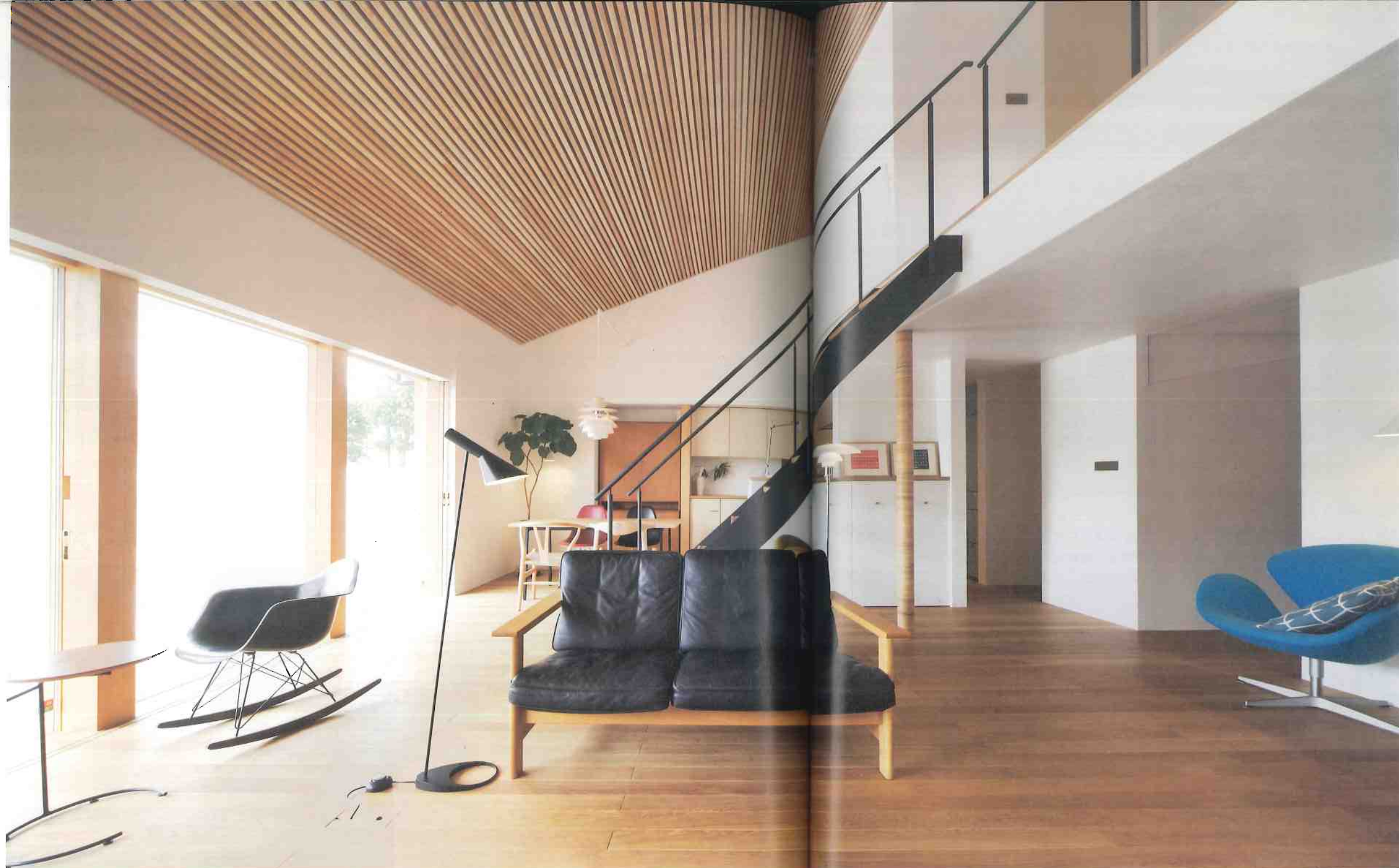
京都府・
滋賀県
エリア

岡山県
エリア

その他
エリア


要望やこだわりがスムーズに伝わる 建築のプロによる専任一貫体制


住空間設計Labo.

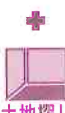


天井に木格子を取り付けて凹凸を創ることで表情のある空間に。手間のかかる施工だが、屋根の下地と同じアカマツの無垢材を用いてコストをダウン。自然素材をたっぷり使用しても本体価格は2000万円台半ば（延床面積140.64㎡）だった（見開きで使用した写真は全てA氏邸）

このレポートの見どころ

 設計・施工管理・アフター
全工程を専任体制で担当

 豊富な実績。建築資材の
一括仕入れでコストを削減

 グループ会社と連携し
土地探しからサポート

好みを汲み取って、かたちに
コスト調整も責任をもって対応

施主の好みや要望を汲み取りながら、プロならではの斬新な発想や絶妙のデザインバランスで提案し、メリハリのある予算配分で予算を超えずに、心から満足できる家が建つ住空間設計Labo.。その理由は、住む人を中心に考えた提案と、好みや暮らし方、家族のことも、ぜんぶわかってくれる担当者が専任で担当し、現場への指示やコスト調整まで責任をもって対応するという進め方にある。

写真で紹介したA氏邸も、たっぷり自然素材を使用し、特注建具や造り付け家具のあるこだわりの空間でありながら2000万円台で収まったとか。グループ会社も含めると圧倒的な施工実績数を誇る会社だけに、一括仕入れでコストを抑えながら実現できるというメリットもある。

土地を既にお持ちであれば無料設計相談から、土地から見つけたい方は、グループ会社と連携してトータルでサポートできる会社。この春、加古川エリアにも新しいシヨールームが完成。ぜひ、訪れてみよう。



ミニマムな空間に照明の光がふんわり。壁は漆喰に川砂を混ぜてわざとラブな風合いに



木と鉄を組み合わせた開放感あるストリップ階段は、オリジナルデザインで製作



デッキへとつながる窓もAさんのイメージで特注。フィックス（FIX）窓のように見えるが実際は開閉可能。断熱性能に優れた木製サッシと遮熱効果の高いLow-Eガラスが用いられている



杉板を黒く塗装した外壁や松の無垢材で造作したドアなど、外観も自然素材をたっぷり

そこで暮らす「人」を中心に考える
100家族あれば100通りの家



仲間が集い、ワイワイと飲んだり食べたりする時間をイメージし、お子さんが走り回れるほど広いリビングにされたNさん。窓を大胆に大きく設けたことで、外とのつながりが生まれ、開放感もいっぱい。土地の高低差を活かして設計されているので、周囲の視線を気にせずに、のびのび暮らせるそうだ（見開きで使用した写真はすべて同社施工例）



自然豊かな土地に、無駄を削ぎ落とした黒い外観の平屋を建てたUさん。内装も、白壁と無垢床のシンプルな造りで、キッチンを中心に家族が自然と集まるように設計されている



Mさんのお宅は、家のどこにいても家族の気配が感じられる「つながり」「開放感」を大切に設計。1階と2階をつなぐ階段は、宙に浮かぶような楽しいデザインを提案した



両隣に建物がある土地でも採光が確保できるよう、2階リビングを希望されたKさん。すると同社は、「それなら勾配天井にしては」と開放感溢れる設計を提案。その結果、高い天井を活かしたロフトが生まれ、天井にはレッドシダーを張り、木質感いっぱいに仕上げた

プラン 共働きで趣味も豊富 スッキリ暮らす提案

共働きのAさんをサポートする家事動線のいい設計も特徴。2階の踊り場を活用した物干しスペースや、忙しい朝に

便利な2ボウルの洗面化粧台も実現。「読書や音楽鑑賞が好きなので、本やCDがたくさん」というAさんのために、壁面

いっぱいに収納スペースを造作するなど、そこに住む人を中心に考える、同社らしい提案となっている。



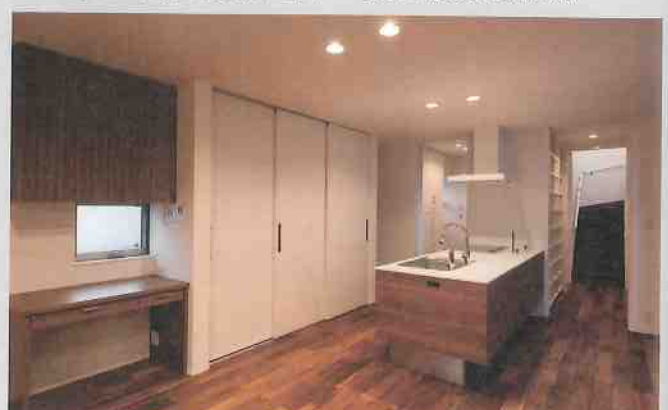
共働きのご夫妻のためにひと工夫。天窗を活かして、洗濯物を干せるようにした



寝室にもウォークインクローゼットをはじめたっぶりの収納が設けられている



2ボウルタイプの洗面化粧台はキッチンと同じシリーズでスッキリとした印象に



チークの無垢床と白い壁とのバランスが素敵な、シンプルナチュラルな空間。壁面を天井の高さまで活用した収納スペースを提案した（コラム内画像はすべてA氏邸）

インテリアビュー 気兼ねなく暮らせる二世帯同居の家

ご夫妻と2人のお子さん、ご両親の、家族6人がゆったりと暮らせる、自然素材がたっぷりと使用された住まいを建

築されたAさん。「床はチークの無垢材ですが、壁は、塗り壁に見えるクロスです。他にも、素材感や空間デザイン

を損なわないように工夫しながら、メリハリのある予算配分で提案していただきました」と、喜ばれている。



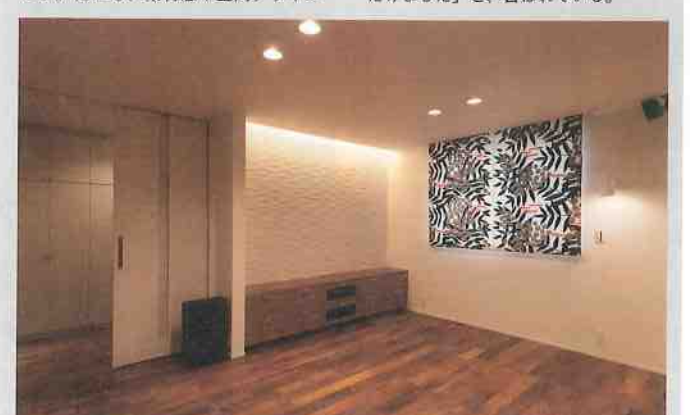
ご両親の1階和室。子ども世帯との動線を分けて、気兼ねなく暮らせる家に



太陽光発電パネルを搭載。玄関はタイル貼りの化粧壁をつけ、防犯性も高めた



スタディコーナーのある子ども室は、将来は2部屋にもなるフレキシブルな設計



エコカラットタイル壁と間接照明がつくる表情豊かなリビング。BOSEのスピーカーの配線はスッキリと埋設。オリジナルのテレビ台も造作した（コラム内画像は全てA氏邸）

お問い合わせの際は、「兵庫の注文住宅を見て」とお伝えいただくとスムーズです。

建築士
家を実現

55名のスタッフのうち、事務担当の
2名を除いて53名が建築士という住空
間設計Labo。建築のプロが専任で、一

貫して担当するのは、そこに住む人を
中心に考えて提案されているからだ。
素材、プラン、デザインのすべてに「私

らしさ」が感じられる家が叶えられる。
あなたにとって「最高のわが家」が実
現できるパートナーと出会う会社だ。

住空間設計 Labo

「共創」による家づくりの中心は人である。

私たちは住宅を彫刻や絵画のような、いわゆる「作品」とは考えません。住宅とは住まい手が人生を育む暮らしの「場」であり、住まい手自身の「人となり」であると考えています。愛着をもって長年付き合っていく。そんな家づくりを私たちは目指します。



にはこちら
bo

1丁目4番地の13

29-1551

161051

●担当者からご案内

私たちは住宅づくりのプロ集団です。「人を中心に考える家づくり」を理念として掲げ、その実現のために専属の技術者が、設計・積算・施工管理・アフター対応に至るまで一人を担当する方式を特徴としています。現在53名の技術者が在籍し、



●価格の目安

1500万円～ ※延床面積23坪の場合。設計監理費用含む。注文住宅のため、お打ち合わせの内容によって変動します
●施工対応エリア
兵庫県神戸市、播磨南東部、播磨南西部、阪神間、明石、加古川、姫路以西
●アフター・保証
J I Oによる住宅瑕疵担保責任保険、自社による半年・2年目点検

●会社概要

《設立》2002年1月
《資本金》2000万円
《従業員数》55名（2013年3月現在）
《FAX》078-929-1857
《URL》http://www.jk-labo.com/
《E-mail》horbu@jk-labo.com
《対応可能工法》
木造軸組、重量鉄骨、鉄筋コンクリート
《施工実績》472棟（2012年度）（グループ連結）
《建設業許可番号》
兵庫県知事許可（特-24）第405925号
（建築士事務所登録）



人気の無垢床も、木の種類を確認しながら進められるコーナーがあるのでわかりやすい



国道2号線沿いにある西明石ショールーム。広い駐車場があるので車でのご訪問も便利



見学自由・予約不要の、立ち寄りやすい体感型ショールーム。最新の住宅設備も多数展示し、デザインや機能が確認できる（このページで紹介した写真は全て、西明石のショールーム）



明るく、ゆったりとした打ち合わせスペースを用意。土日や祝日は、家づくりの打ち合わせや無料の設計相談に訪れた方で賑わうが、スペースはたっぷり



絵本やDVDで仲良く過ごせるキッズコーナーも用意。安心して子どもを連れて行く

ショールーム 加古川市でも体感可 Labo West

「地域のお客様とつながり、スタッフみんなの顔の見える会社でありたい。お客様とは、家づくりだけでなく、暮らしそのものを一緒に楽しめる存在でいたいと思っています」と語る住空間設計Laboのスタッフ。地元のお客様に愛される会社を目指し、家づくりに役立つ季刊誌を発行。「省エネ」「家事ラク」といった住宅に関する内容はもちろん、季節を楽しむインテリアのヒントやスタッフお薦めの料理レシピの



加古川市の拠点Labo West が体感ショールームとして今年5月誕生（完成予想図）

■ショールーム
兵庫県加古川市加古川町平野351番

ショールーム 見学自由・予約不要 西明石ショールーム

白く、スクエアなフォルムが印象的な、住空間設計Laboのショールーム。西明石のショールームには18名の建築士が常駐し、「何から始めたらいいかわからない」「土地は紹介してもらえるのから」といった質問や相談に、親身に対応している。注文住宅への第一歩を踏み出そう。

会社紹介 無料の設計相談で家づくりをスタート

スムーズな家づくりのために専任体制をとっている同社だが、担当者によるセンスの偏りを防ぐために、デザインやプランなどの提案内容は、常に複数の技術者がチェック。好みを汲み取ってくれる、感性が合う建築士に出会えるよう、無料の設計相談も随時対応。気軽に相談してみよう。

専任で一貫担当する建築士は50名超
ショールームでは無料の設計相談も