

住空間設計 Labo

ワガママ大歓迎！期待に応えて
とことんこだわる、建築士集団

この会社が施工できるエリア

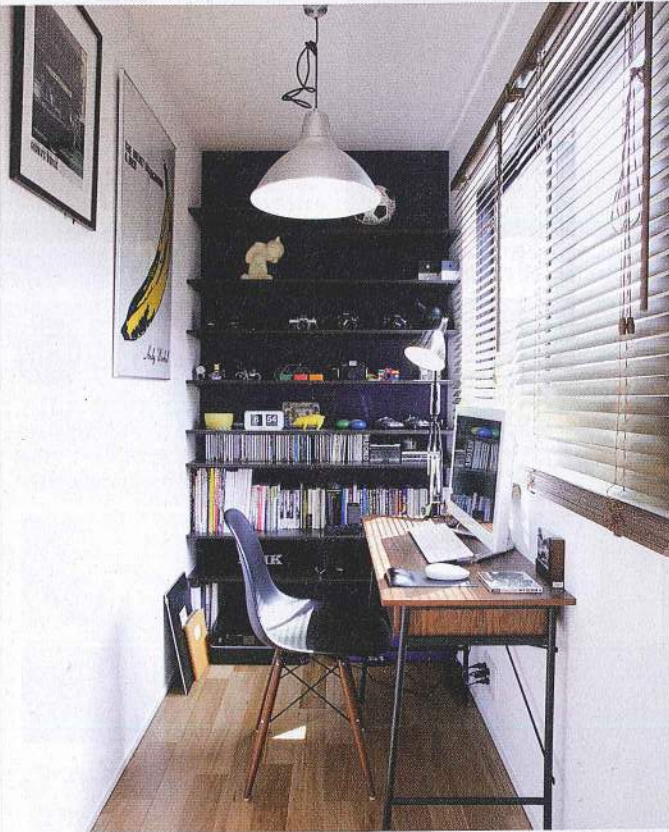
- 兵庫県全域
- 阪神間エリア
- 神戸市エリア
- 明石・加古川周辺エリア
- 姫路以西エリア
- 北播磨エリア
- 但馬エリア
- 淡路島エリア
- 兵庫県その他エリア
- 大阪府エリア
- 京都府・滋賀県エリア
- 岡山県エリア
- その他エリア



心も身体もオフにして、ほんとうにしたい暮らしと向き合っていく家を提案している住空間設計Labo。55名いるスタッフのほとんどが建築のプロであり、打ち合わせから設計、施工管理まで専任で担当。写真は理想の暮らしの参考になる、見学できる西宮モデルハウス



依頼先選びの決め手になったのは、「どんな無茶なことを言っても、叶えてくれそうだったから」とおっしゃるKさん。憧れだった無垢チークをヘリンボーン貼りにした床も実現



2階は寝室、仕切れば2部屋になる子ども室、ルーフバルコニーのように広いベランダ、壁を活かして棚を設けた書斎コーナー（写真）。書斎コーナーは自然光も入る気持ちいい空間



自身でカスタマイズしたロードバイクをリビングから眺めたい、という要望に、中庭を囲むコの字型の間取りを提案。光と風が感じられるようにも工夫（このページの写真はすべてK氏邸）



お部屋の雰囲気に合わせてアメリカンスイッチを選ぶなど、Kさんのこだわりが随所に
お気に入りのロードバイクは、玄関土間を広めに計画し、オブジェのように見せる提案も



存在感のある外観。Kさんのイメージ「中庭を囲むようなプラン」が実現できる土地も同社からの情報。グループ会社と連携し、土地の探し方の相談にも親身に対応する

インタビュー 建築のプロが担当 大満足の仕上がりに

「窓口となる担当者が建築を熟知されているうえに、私たちの好みもちゃんとわかってきているので、床の貼り方や建具のイメージも、こちらが伝えたことを現場の大工さんに的確に指示していただけて安心でした。バランスよく仕上げてください、大満足です。」



「コストを抑える代替案の提案もたくさん。予算内で実現できました」とKさん



最もこだわったのが床。無垢チークをヘリンボーン貼りし、自身で塗装された

このレポートの見どころ

- 提案 + NOと言わない建築士集団 五感を育む家づくりも提案
- 人 + 最初から最後まで同じ人 責任をもって専任担当
- 土地探し + グループ会社と連携し 土地探しからサポート

建築を熟知するプロが直接対応
現場への的確な指示で、夢を実現

在籍する55名のスタッフ、そのほとんどが建築技術者という、住空間設計Labo。自ら窓口として打ち合わせを行い、設計も施工管理も担当。お客様の憧れやこだわり、ライフスタイルを深く理解してかたちに。「ワガママ、大歓迎ですよ」と、頼もしい。さらに魅力は、年間430棟を建てる同社のポリウムメリットを活かし、コストを抑えながら実現できること。誌面（左ページ）で紹介した実例はKさんのお宅だが、無垢チークのヘリンボーン貼りの床や、木枠と一枚ガラスのオリジナル建具、ウッドデッキを囲むコの字型設計などのこだわりの数々も、コストを抑えながら実現できたとか。「こんな感じに、と伝えるだけでちゃんとイメージ通りに仕上がるのがすごいですね」と大満足されている。

西宮のモデルハウスでは、作家を招いてのワークショップや出張カフェなどのイベントを毎月開催（一部有料）。「家づくりはまだ先」という方も大歓迎。友人宅に遊びに行く気分でも参加してみよう。

お問い合わせの際は、「SUUMO注文住宅 兵庫で建てるを見て」とお伝えいただくとスムーズです。

会社紹介 無料で建築士に相談
西宮事務所へ

西明石、加古川の拠点に続き、西宮市甲子園にもオープンした事務所には、建築士が常駐。家づくりへのご相談や質問に、すぐにでも解決できる体制をとっている。「ご訪問いただく際も、予約は不要です。いつでもお気軽にお越しください」と笑顔のスタッフ。建築士に無料で相談できる、ありがたい存在だ。

**見た目も使い勝手もいい
デザインやプランに注目**

モデルハウスの見どころは、家で過ごす時間が楽しくなるような様々な空間演出の方法や提案力。さらに、人気の自然素材をバランスよく使ってスッキリと仕上げながら、動線や収納にもこだわった設計やデザインにも注目してみよう。天井の高さまである建具で揃えたデザインや、レールのない吊り下げ引き戸、主張しないコンセントの位置など、建築士の美意識やこだわりも必見だ。

**土地の相談～ローン手続き
すべてを任せられる会社**

担当の建築士が窓口となり、グループ会社と連携して土地の探し方もフォロー。賢い住宅ローンの借り方、無理のない返済計画なども相談できる。



家づくりの悩みや疑問も、建築士に相談することで、スッキリ解決



芦屋や宝塚からも便利な西宮事務所には建築士が常駐。駐車場もある

■西宮事務所
住所/兵庫県西宮市甲子園2丁目20-20
問合せ/0798-63-3133
※西宮事務所・モデルハウスともに駐車場あり



**注文住宅の
設計・施工
55名のプロ集団**



Labo

イベント 大人気。毎月開催の
楽しいイベント

西宮のモデルハウスでは設計スタッフが中心となり、暮らしを楽しむための体感型イベントを定期開催（参加費は材料費程度）。これが早くも大盛況。既



に参加した人たちのクチコミで広がり、写真の組み木工作や、話題の「重ね煮」の回などはあっという間に満員になったのだとか。今後も、季節感溢れる楽しいイベントを随時開催。「家づくりはまだ先」という方もウェルカム！遊びに行ってみよう。

イベント 11/28(金)10:00～
クリスマスを楽しもう!

生のヒバを使ってドアの外にも飾れるクリスマスリースにチャレンジ！飾っているうちに徐々にドライフラワーになり、イイ味わいに。ぜひこの機会に楽しいクリスマスを迎えるアイテムを手作りしてみよう（講師アトリエクレア小川令子先生）。



今年のクリスマスは、世界でひとつだけのオリジナルリースを作って飾ろう!

イベント 12/19(金)10:30～
お正月を華やかに!

今までのお正月飾りとはちょっと違う、オリジナルのしめ縄飾りに挑戦してみよう。モダンにも洋風にも似合う、シックなデザインが素敵。玄関に飾れば、新年を気持ちよく過ごせること間違いなし（講師アトリエクレア小川令子先生）。



晴れの日にはふさわしい華やかなアレンジメントで、新年を迎えよう!

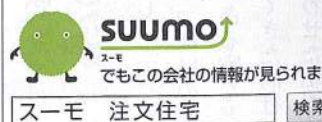
もっと詳しく知るにはこちら
住空間設計Labo

(株) Labo
《住所》兵庫県明石市松の内1丁目4番地の13
《TEL》078-929-1551
《URL》http://www.jk-labo.com/

問い合わせ先
TEL/078-929-1551

まとめて資料請求番号》421032

●担当者からご案内
私たちは住宅づくりのプロ集団です。「人を中心に考える家づくり」を理念として掲げ、その実現のために専属の技術者が、設計・積算・施工管理・アフター対応に至るまで一人で担当する方式を特徴としています。現在55名の技術者が在籍し、設計力・施工品質には自信があります。ぜひ 代表取締役 渡辺 喜夫 一度ご相談ください。



●価格の目安
1500万円～ ※延床面積28坪の場合。設計監理費用含む。注文住宅のため、お打ち合わせの内容によって変動します
●施工対応エリア
阪神間、播磨南東部、播磨南西部、兵庫県尼崎市、西宮市、芦屋市、宝塚市、川西市、神戸市、明石市、加古川市、姫路市以西
●アフター・保証
J10による住宅瑕疵担保責任保険、自社による半年・2年目点検
●会社概要
《設立》2002年1月
《資本金》2000万円
《従業員数》55名
《FAX》078-929-1857
《URL》http://www.jk-labo.com/
《E-mail》honbu@jk-labo.com
《対応可能工法》
木造軸組、重量鉄骨、鉄筋コンクリート
《施工実績》430棟（2013年度）（グループ連結）
《建築業許可番号》
兵庫県知事許可（特-24）第405925号
《建築士事務所登録》

一級建築士事務所登録 兵庫県知事登録
第01A01949号
《営業所一覧》
■Labo本部事務所
兵庫県明石市松の内1丁目4番地の13
TEL/078-929-1551
■Labo West
兵庫県加古川市加古川町平野351番
TEL/079-457-0800
■Labo西宮事務所
兵庫県西宮市甲子園2丁目20-20
TEL/0798-63-3133
《関連会社》
株式会社勝美住宅
（宅地建物取引業免許/兵庫県知事(9)第400281号)

神戸と西宮で、見学してみよう！
同社が提案するモデルハウス2邸



テレビ台はオーダーメイド。ピッタリ合うサイズやデザインの造作家具も得意



白壁に杉の木の板を貼ったナチュラルモダンスタイル。玄関ドアも造作



西宮のモデルハウスのテーマは、住む人のライフスタイルに合った、造り込み過ぎないシンプルな空間。「オフの日」が待ち遠しくなる家づくりを提案している（全て西宮モデルハウス）



アイランドキッチンを開いて家族がなごみ、ホームパーティーでも大活躍する、オープンスタイルのダイニングを提案。壁は漆喰で、床はウォールナットの無垢床



和室の壁には、西宮名産で400年前から作られている手すきの和紙を用いた

モデルハウス 神戸でも見学可能
本物の木を感じよう

「自然を感じ、家族の時間をいっしょに、潤いのある暮らしを提供したい」という想いから誕生した神戸モデルハウスも用意。13種類の天然木材を適材適所に使用し、古くから伝わる日本人の知恵と現代の最新技術を融合させた、感性を育む住まいを提案する。



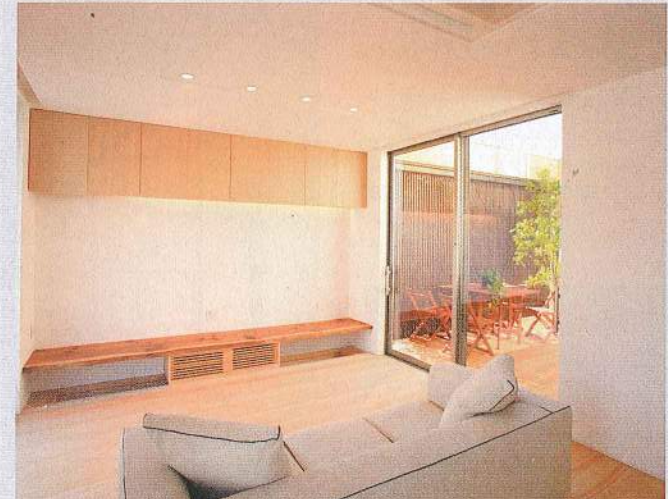
神戸気象観測所の風況図より解析し、効率よく自然風風を利用できるようにした



壁面棚には桐で造作した箱がぴったり。重ねて置けばベンチやベッドにもなる



中庭を介して各部屋がつながる設計。家族と自然との繋がりがもたらす「開放感」



物質的な豊かさではなく、心も体も豊かになる本当の意味での豊かな暮らしを提案した、神戸市垂水区で体感できるモデルハウス（コラム内の写真はすべて神戸モデルハウス）

お問い合わせの際は、「SUUMO注文住宅 兵庫で建てるを見て」とお伝えいただくとスムーズです。