

### 子どもの成長や使い方に応じて変化する 自由な空間でのびのび育てる

ココで  
育む

長く暮らす家だからこそ「ライフスタイルの変化に応じて変えていきたい」という想いから、素材も空間の仕切りもラフに仕上げたF邸。今はひとつの子ども部屋も、将来は間仕切って個室に。何度でも塗装できる壁紙を使用しているので、「壁の色は子どもたちが自由に塗っても良いですね」と奥様。子どもの成長と共に空間が変化していくのが楽しみです。



- オリジナルにこだわった奥様のご要望で、オーダーメイド製作した個性的なキッチン。モルタル仕上げにしたカウンター壁は「シンプルで味わいがある」と友人たちからも好評とか。
- 玄関から土間続きで収納スペース、洗面室へと続く。帰宅後の着替えや手洗いといった生活動作を、一直線の動線でスムーズに。
- 開放的なリビングスペースに対し、天井の高さを抑えた落ち着きのあるダイニング。ひとつの大空間でありながら、コーナーごとにさまざまな表情を創り出している。



玄関から居室の奥へとつながる京町屋風の土間。旅先で購入したトルコランプに合わせて選んだ赤い輸入壁紙がアクセントを添える。



外構に塀を設けずオープンに。LDKには大開口を設け、美しい田園風景との一体感でのびやかな開放感を生み出している。

## 子どもの力を育む家

兵庫県 F邸 (新築) 夫婦2人+お子様2人  
構造: 木造 敷地面積: 499.30㎡  
延床面積: 128.14㎡ 施工期間: 約4ヵ月  
建築費用: 約2,000万円

## 間仕切りをなくした大空間でのびのびと自由に暮らしを楽しむ

緑あふれる山々と、のどかな田園風景に囲まれたF邸。自然に恵まれた環境はもちろん、住まいの中にも子どもたちが自由に、のびのびと過ごせる工夫にあふれている。



家を建てるにあたって「明確なイメージがあった」という奥様。「規格に縛られず、想いを1からカタチにしてくれる」と、同社をパートナーに選んだ。奥様がこだわったのは、スムーズな生活動線。玄関から収納スペース、洗面室を結ぶラインを「京町屋をイメージした」という長い土間に、帰宅したら、着替え、手洗いを一直線で済ませることができ。もう一つのこだわりは、できるだけ空間を開け、仕切らず、ワンルームのような大空間にすること。



1 広々としたLDKの一角には、ご主人の趣味のオーディオコーナーを設置。休日には息子さんと一緒に音楽を楽しむ光景も。  
2 一見、すっきりとした平屋建てのように見えるF邸の佇まい。落ち着いた色調と緩やかな傾斜の屋根が、周囲の自然と調和している。

「使い方に応じて変えていきたいし、子どもたちには家の中をのびのびと走り回り、自由に遊んで欲しい」というのが、ご夫婦の想いだ。さらには、メンテナンス感のある無垢の床や構造用合板の天井、モルタル仕上げのキッチン壁など、ラフな素材が肩の凝らない気さくな雰囲気を演出。「最初からコレと決めず、変化を楽しみたい」と奥様。家族と一緒に成長し味わいを深めていく、楽しい住まいになった。

### Event

#### 『完成見学会』

3/5(土)・6(日)

場所: 尼崎市 (予約時に詳しい住所をお伝えします)

実際に家を建てたお宅を特別公開! こだわりの詰まった心地よい住まいを体験。

- ※予約制(下記TELかHPまでご予約下さい。)
- ※物件の概要については気軽にお問合せください。
- ※右の掲載写真は同社施工例。見学会の物件とは異なります。



#### ファイナンシャルプランナーに相談する『我が家の家計相談』

専門家が、家族に合わせたライフプランを個別に提案!

「子どもの教育費はいくらぐらいかかるの?」「これからの人生にどのくらいのお金が必要?」など、家を建てるにあたって、お金の話はとても大切。新築工事にかかるお金だけではなく、家族の豊かな暮らしに必要な総額を把握して安心の家づくり。税制上の特例や減税対象、補助金などの上手な組み合わせも教えてくれる!



※事前予約制にて随時開催  
(下記TELかHPまでご予約下さい。)  
※参加費: 無料

## 住空間設計Labo (じゅうくうかんせつけいらぼ) ☎0798-63-3133

【西宮事務所】西宮市甲子園口2-20-20 サンヨービル1F  
【西宮モデルハウス】西宮市小曾根町4-8-32  
【本部事務所】明石市松の内1-4-13  
営/9時~19時 水曜・隔週木曜定休 <http://www.jk-labo.com/>  
検索ワード: Labo  
一級建築士事務所登録番号/兵庫県知事登録(一級)第01A01949号  
建設業許可番号/兵庫県知事許可(特-24)第405925号



Labo で検索

### 会社の特長・得意分野

- ・人を中心に考える家づくり
- ・付加価値を生む住まいづくり
- ・予算内で建てるコストコントロール
- ・プランニングからアフターサービスまで
- ・適材適所で天然木を使う
- ・建築士による専属担当制



資料請求は45P 認りフォームは00P

今回は、Life+読者で箕面市在住のYさんファミリーから寄せられたリフォーム相談に、5人のプランナーがそれぞれプランを提案。アイデア満載のユニークなリフォームプランをご覧ください。

🏠 箕面市在住 Yさんファミリー

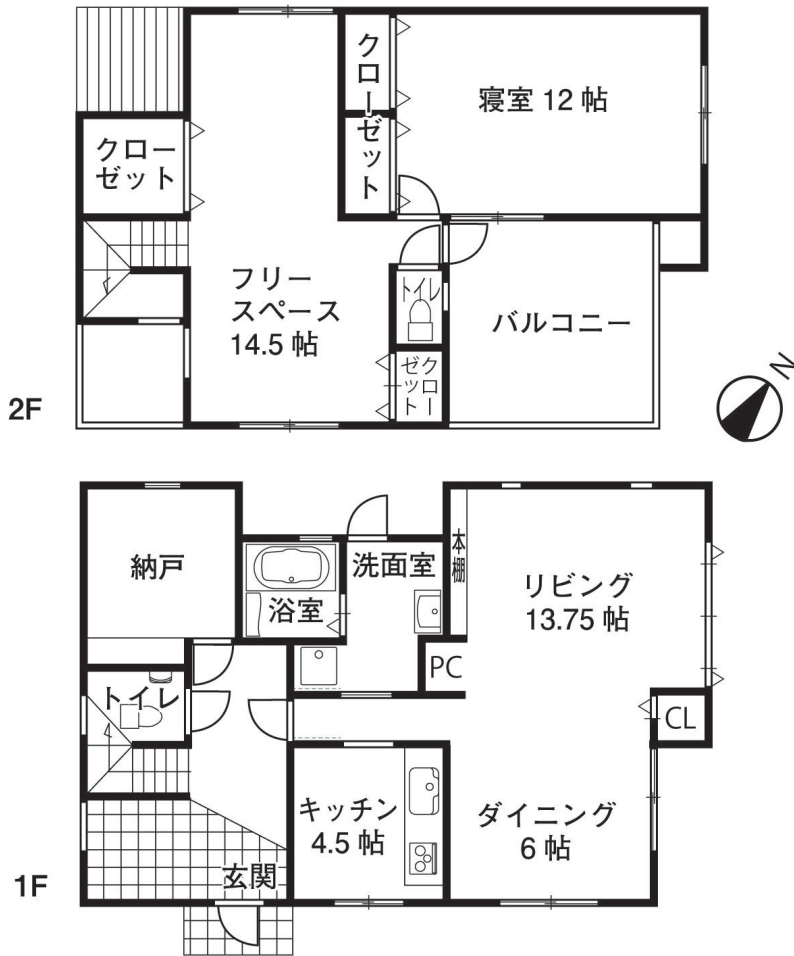
予算 1,200万円程度

### 🏠 Data

築年数	築9年	戸建て住宅	住居専有面積	1F	72.09㎡
建物構造	木造軸組工法			2F	55.08㎡
間取り	3LDK+納戸		施工面積	140.13㎡	

### 家族構成

夫 40代(会社役員)  
 妻 40代(専業主婦)  
 長男 小学5年生  
 次男 小学3年生  
 三男 小学1年生  
 愛犬 11歳



## 現在の家がかかえる問題とリフォームの要望

- 子どもの成長に伴って、そろそろ**一人ひとりの個室が欲しい**。
- リビング、ダイニング、キッチン、廊下とそれぞれの部屋が独立していて**一体感が感じられない**。
- リビングにあるPCコーナー横が**一面本棚だが、蔵書が多くて足りなくなってきた**。
- **玄関や玄関ホール、階段などを上質な空間にしたい**。
- 絵や本が好きなので、**収納の工夫や活用法のアイデア**が欲しい。
- 各部屋の**結露がひどいので改善策**を提案して欲しい。

いろんなプランが見たい！



誌上

Reform

リフォーム

リフォームで間取りもイメージもチェンジ！

誌上リフォームとは

わが家をリフォームしたい読者の要望をもとに、北摂・阪神間のリフォームの達人たちが誌面でプランを提案する誌上コンペです。実際のプランニングを見ることができ、「もっと快適で、素敵な住まいにするにはどうすれば？」そんな悩みを解決してくれるコーナーです。

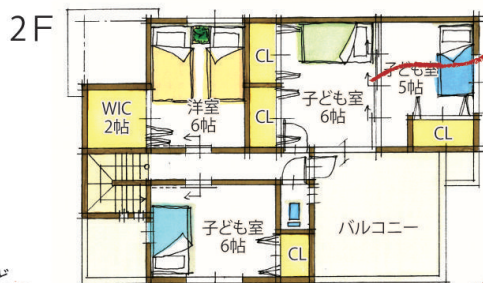
Plan  
**2**

- アイランドキッチンと造作家具で、家族みんなが集える開放的なLDK空間に
- 室内断熱内窓と調湿性に優れたインテリア壁材で、気になる結露を解消

## 家族みんなが集う心地よい家



プランナー 湯浅 陽子さん



### 可動式間仕切り建具

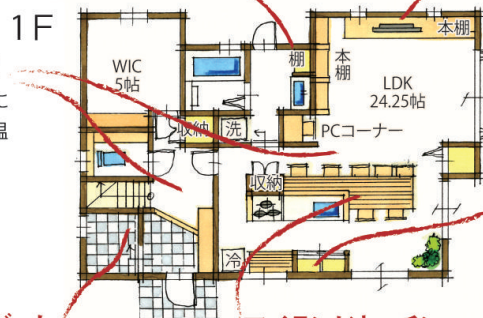
子どもの成長や用途に応じて多目的に使用できます。

### 洗面造作棚

タオル、下着、洗剤など用途に応じた造作収納。

### 造作TVボード

本や家族写真などを飾ることも出来ます。



### ホール、LDK床

上がり框と床を無垢材に張り替え。素材のもつ温かみを感じられます。

### 造作食器棚

既存窓の大きさや位置にあわせた、使い勝手の良い食器棚。

### シューズクローゼット

靴だけでなく、傘やコート、鞆など多目的に使えるスペース。窓があるので気になる靴の匂いも換気できます。

### アイランドキッチン 造作ダイニングテーブル

LDKの中心ともいえる開放的なキッチン。ダイニングテーブルとカウンターは、普段の食事はもちろん、お子さまの勉強スペースとしても使えます。また家族が集う多目的テーブルとしても活用できます。

家族が集うLDKのキッチンレイアウトを変更。壁や吊戸棚のないアイランド型の形状にし、ダイニングテーブルや食器棚、TVボード、本棚など、素材や色味の合わせた家具を造作することで、圧迫感の少ない開放的な空間を実現しました。冬場にお悩みの結露については、窓に室内断熱内窓を設置。インテリアとしても美しく調湿性に優れているインテリア壁材と調湿壁紙を併用することで、結露のトラブルを防止。年中快適な室内空間を実現することができます。またお子さまの人数にあわせて2階の間仕切り壁や収納を新設。4部屋の居室を実現し



ました。北東の子ども室は可動式の間仕切り建具で仕切っているため、11帖の大きな空間としても使うことが出来ます。

### 住空間設計Labo

☎0798-63-3133

<http://www.jk-labo.com/>

一級建築士事務所登録番号 / 兵庫県知事登録(一級)第01A01949号

建設業許可番号 / 兵庫県知事許可(特-24)第405925号 リフォーム瑕疵保険 加入

[西宮事務所] 西宮市甲子園口2-20-20 サンヨービル1F

[Labo西宮モデルハウス] 西宮市小曾根町4-8-32

[本部事務所] 明石市松の内1-4-13

営 / 9時~19時 水曜・隔週木曜定休

仮設工事	600,000円	内装工事(タイル工事)	600,000円	雑工事(家具工事)	1,500,000円
解体工事	600,000円	機械設備工事(給排水工事)	200,000円	諸経費	1,000,000円
造作工事(木工事・建具工事・サッシ工事等)	6,080,000円	電気工事	800,000円		
		住設工事(キッチン)	500,000円	<b>見積合計 11,880,000円(税別)</b>	